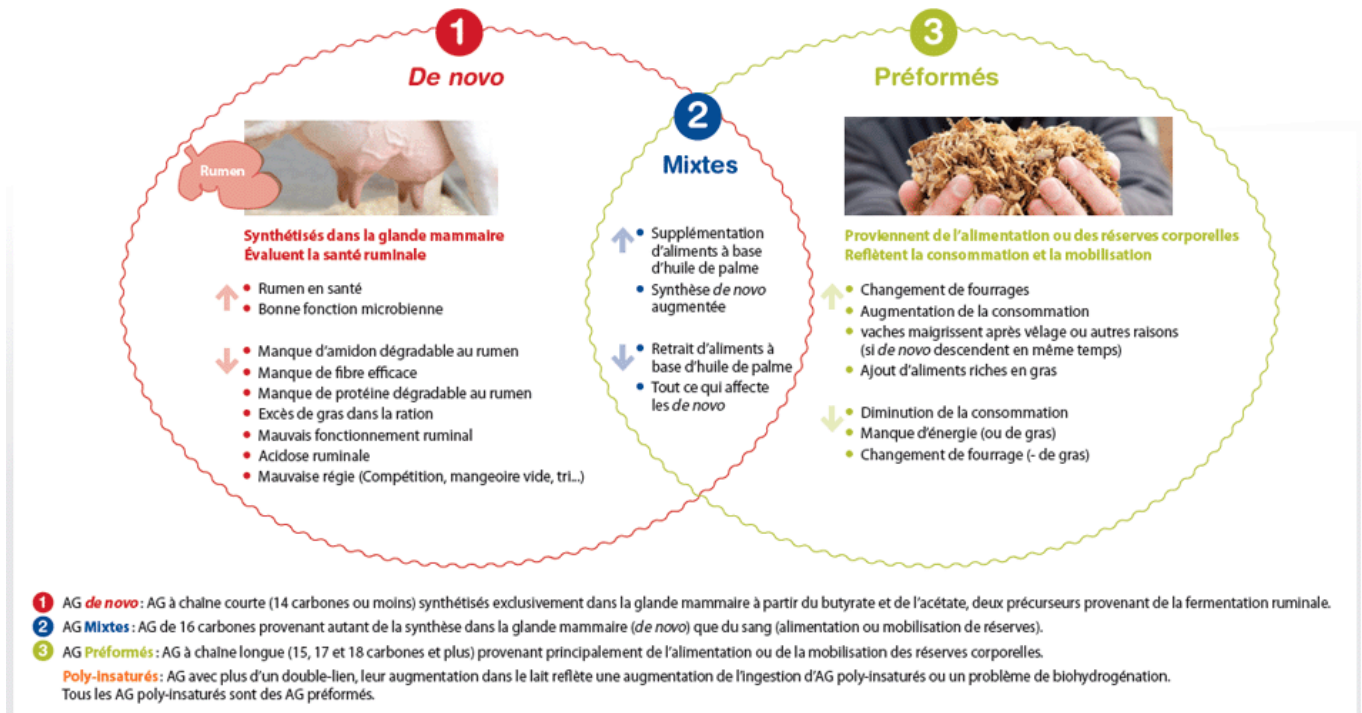




PROFILab : aide-mémoire et pistes de solution

Cet outil vous permettra de mieux comprendre la signification et le rôle des différents groupes d'acides gras présentés sur votre rapport PROFILab, et vous indiquera quelques pistes de solutions appliquées aux résultats de votre ferme.



Télécharger l'aide-mémoire

Visualisez nos **NOUVELLES** fiches pour vous aider à bien évaluer les performances en lait et en gras de votre troupeau :

- [Évaluer son troupeau grâce à PROFILab](#)
- [Les *de novo* \(santé ruminale\)](#)
- [Les mixtes \(santé ruminale ou gras de la ration\)](#)
- [Les préformés \(gras de la ration et mobilisation\)](#)
- [Les poly-insaturés \(Biohydrogénation ruminale\)](#)

 PARTENARIAT
CANADIEN pour
l'AGRICULTURE

Canada  Québec 

Ce projet est financé par l'entremise du programme Innov'Action agroalimentaire, en vertu du Partenariat canadien pour l'agriculture, entente conclue entre les gouvernements du Canada et du Québec.

[PROFILab : Voir les comparables](#)