

# COMPORTEMENT ET ATTITUDE

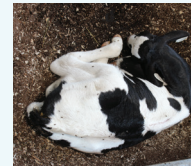
## VEAU EN SANTÉ

## VEAU MALADE

POSITION  
COUCHÉE



Couché sternal, avec ou sans les pattes allongées, tête dégagée du corps



Latéral avec toutes pattes allongées  
OU sternal avec toutes les pattes et la tête collées contre le corps

ISOLEMENT

Couché à **MOINS DE 1 M** d'un autre veau

Couché à **PLUS DE 1 M** d'un autre veau

POSITION  
DEBOUT



Dos droit, tête à la hauteur des épaules ou au-dessus.

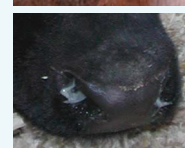
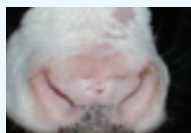
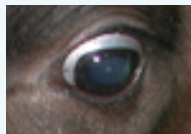


Dos arqué, tête plus basse que les épaules, ou les deux.

ATTITUDE GÉNÉRALE



- Mange et boit bien
- Queue propre
- Yeux et nez propres
- Oreilles hautes
- Respire bien
- S'étire après un lever
- Actif et curieux, joue
- Se lève quand on s'approche ou l'encourage
- Poil lisse et luisant
- Rumen plein (gauche)



- Mange et boit peu
- Queue sale, gommée
- Yeux et nez qui coulent
- Oreilles tombantes
- Toux
- Lent, apathique
- Ne s'étire pas en se levant
- Se lève après plusieurs contacts ou ne se lève pas
- Poil ébouriffé et terne
- Rumen vide (gauche)