

Protocolo recomendado para la administración de un sellante interno de pezones en vacas lecheras



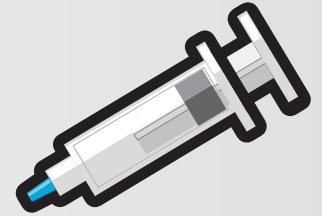
Réseau mammite
Mastitis Network

Le lait, c'est du sérieux
We're serious about milk

Se recomienda llevar a cabo este protocolo como parte del procedimiento de secado.

RECOMENDACIONES:

1. Mantenga un entorno limpio. Si es preciso, mantenga sujeto al animal de forma adecuada.
2. Prepare todo el material necesario: solución desinfectante de pezones, guantes de nitrilo, toallas limpias, algodones impregnados de alcohol, tubos de antibiótico (si es necesario) y tubos de sellante interno de pezones.
3. Marque de forma visible a los animales que ya han sido sellados para identificarlos como secos.



ADMINISTRACIÓN DE SELLANTE INTERNO DE PEZONES:



Paso 1

Utilice guantes de nitrilo.



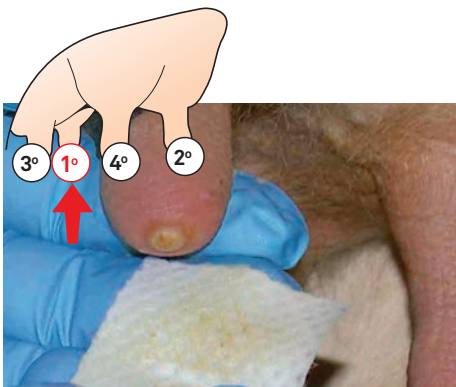
Paso 2

Ordeñe completamente los cuatro cuartos.



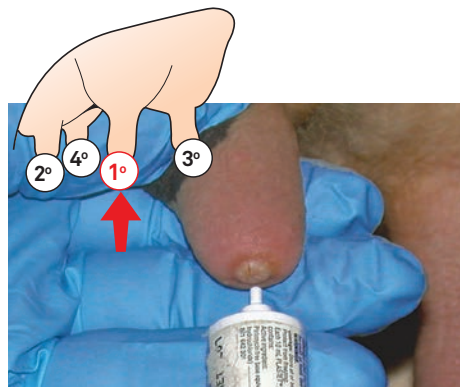
Paso 3

Desinfecte los pezones utilizando un desinfectante aprobado por Santé Canada (Health Canada). Mantenga el desinfectante en contacto con los pezones durante al menos 30 segundos. Limpie los pezones con una toalla limpia. Con cuidado, limpie el extremo del pezón igual que si ordeñara.



Paso 4

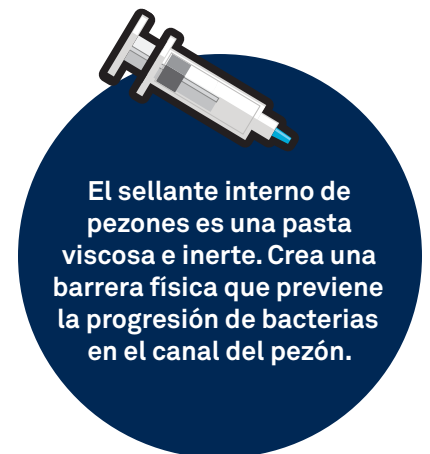
Desinfecte los extremos de los pezones, utilizando un algodón impregnado en alcohol diferente para cada pezón. Comience por el pezón más alejados y continúe con los demás (siga las indicaciones descritas en el paso anterior).



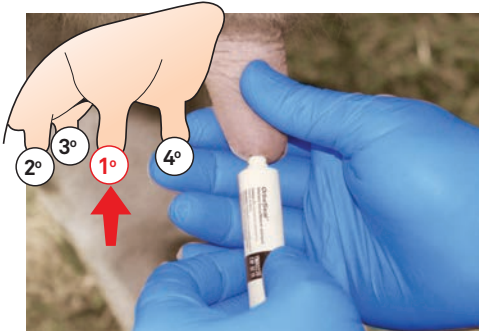
Paso 5

Si es necesario*, administre un antibiótico intramamario aprobado, de acuerdo con las indicaciones de la etiqueta. Proceda al contrario que el paso anterior, comenzando por el pezón más cercano y terminando por el más alejado, para evitar contaminaciones (siga las indicaciones descritas en el paso anterior).

*Ver la ficha técnica sobre la administración de un tratamiento intramamario en ganado bovino lechero.

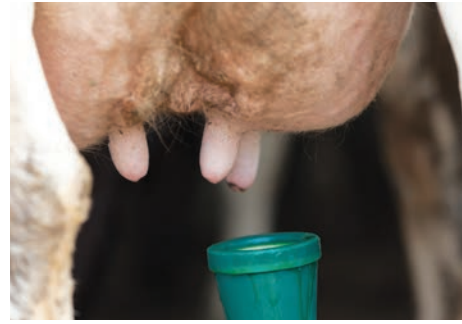


El sellante interno de pezones es una pasta viscosa e inerte. Crea una barrera física que previene la progresión de bacterias en el canal del pezón.



Paso 6

Despacio, inyecte el sellante dentro del pezón, comenzando con el pezón más próximo (como se muestra en la fotografía) para evitar contaminaciones de los extremos. Siempre que no impida la introducción de todo el contenido de la jeringuilla, comprima la base del pezón durante la aplicación del sellante para prevenir que llegue hasta la cisterna. **No masajee el pezón después de la inyección.**



Paso 7

Aplique de nuevo desinfectante, asegurando una cobertura completa del pezón.

TRUCOS:

- Si el tubo de sellante está frío, caliéntelo en su bolsillo. No lo introduzca en agua caliente.
- Utilice una jeringuilla de sellante entera para cada pezón.
- Es recomendable comprimir la base del pezón para que el sellante se mantenga únicamente en el pezón.
- No masajee los pezones después de la inyección del sellante.

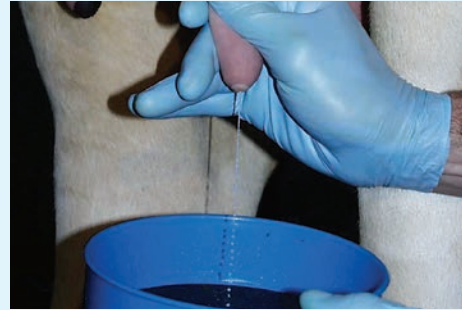
CÓMO ELIMINAR EL SELLANTE INTERNO DE PEZONES:



Paso 1

Tras el parto, retire el sellante de forma manual apretando desde la parte superior hacia la inferior del pezón. Descarte los primeros chorros al menos 12 veces por cada pezón.

No utilice la máquina de ordeño para retirar el sellante.



Paso 2

Durante la primera semana tras el parto, descarte los primeros chorros de cada cuarto y verifique si aún quedan residuos del sellante.

MANEJO DE LA LECHE DESPUÉS DEL PARTO

- Se debe descartar, de forma segura, la leche que contenga residuos del sellante de pezones. Hay estudios que demuestran que, en el 90 % de los casos, los restos de sellante se eliminan completamente entre 3 y 7 días después del parto.
- La ingestión de leche con residuos de sellante por parte de los terneros es segura y no provoca efectos adversos.
- Siga las regulaciones provinciales para saber cuál es el plazo después del parto tras el que se puede añadir esa leche al tanque de reserva para su posterior venta.

Los productores deben, siempre, leer y seguir las instrucciones de la etiqueta a la hora de administrar y retirar de forma segura el sellante de pezones o seguir las instrucciones escritas del veterinario.



Réseau mammite
Mastitis Network

Le lait, c'est du sérieux
We're serious about milk

reseaumammite.org

Esta hoja ha sido desarrollada
en colaboración con Dairy
Farmers of Canada.

