

## «PLANET SCORE»

# Un affichage environnemental pour les consommateurs

METTRE EN VALEUR LA PRODUCTION LAITIÈRE BIOLOGIQUE AUPRÈS DES CONSOMMATEURS N'EST PAS UNE MINCE TÂCHE. CE N'EST PAS PARCE QU'ELLE MANQUE D'ATTRIBUTS, MAIS C'EST QUE CEUX-CI SONT SOUVENT COMPLEXES À EXPLIQUER. EN EFFET, COMMENT EXPLIQUER SIMPLEMENT AUX CONSOMMATEURS LES IMPACTS DE LA PRODUCTION LAITIÈRE BIO SUR L'ENVIRONNEMENT, LA SANTÉ DES SOLS, LE CLIMAT, LA BIODIVERSITÉ ET LE BIEN-ÊTRE ANIMAL? C'EST EN RÉPONSE À CETTE QUESTION QUE DEUX CONFÉRENCIERS SONT VENUS EXPLIQUER L'APPROCHE FRANÇAISE PLANET SCORE LORS DE LA JOURNÉE INPACQ LAIT BIOLOGIQUE 2022. AU MOMENT OÙ LES VENTES DE LAIT BIO SONT AU RALENTI ENTRE AUTRES À CAUSE DE LA COMPÉTITION DES BOISSONS VÉGÉTALES, LA COMMUNICATION AVEC LES CONSOMMATEURS EST ESSENTIELLE.

## Une initiative européenne

Le *Planet Score* est un affichage environnemental qui sera mis en place en France d'ici peu pour tous les produits alimentaires. Il note les aliments selon les enjeux clés, importants aux yeux des consommateurs, notamment l'utilisation des pesticides, l'impact sur la biodiversité, la production de gaz à effet de serre (climat) et les méthodes d'élevage (bien-être animal).

## La production bio au centre de l'agroécologie

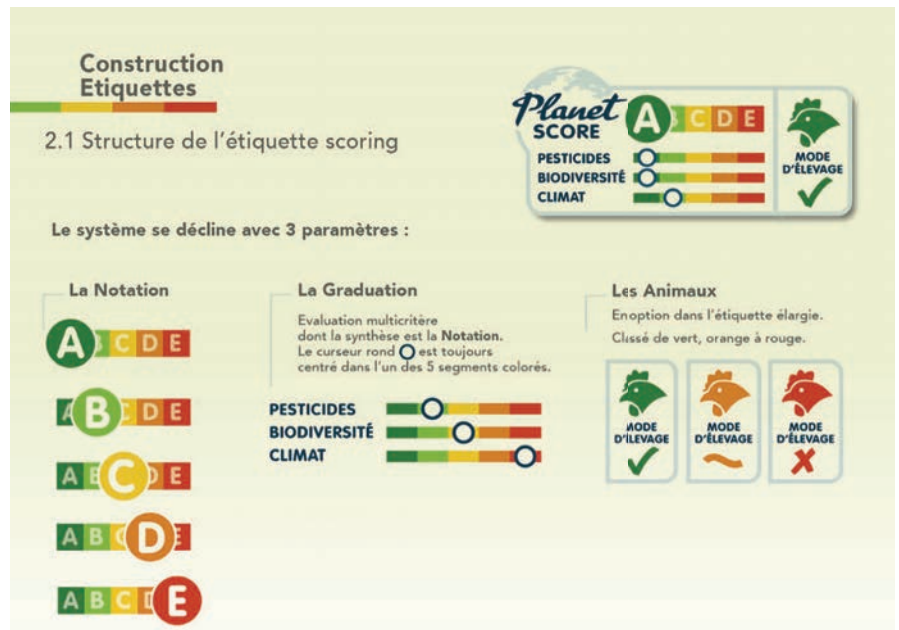
La vision sur laquelle est orienté le *Planet Score* est celle de la transition agroécologique à l'échelle européenne dont le potentiel et l'urgence ont été démontrés dans les travaux scientifiques récents de l'Institut du développement durable et des relations internationales (IDDRI). Ces

résultats ont été présentés par le second conférencier lors de la Journée INPACQ lait biologique, M. Xavier Poux.

Dans son livre sur le sujet, l'agroécologie est définie en termes simples: «Née du croisement des sciences agronomiques et de l'écologie, cette science est à la base d'un ensemble de techniques de production agricole qui visent à faire une utilisation plus efficiente des ressources, de manière à mieux intégrer l'agriculture à ses écosystèmes et à réduire l'empreinte écologique de la production agricole.»

## Le paramètre «Pesticides» du Planet Score

Dans cette approche agroécologique dont l'agriculture biologique est le modèle le mieux défini, le rôle des ruminants et des prairies est central. La production laitière



biologique répond bien à ces critères et se classe très bien au *Planet Score*. En effet, dans un tel système, les rotations courtes contenant une grande proportion de fourrages à haute teneur en légumineuses sont primordiales. Elles permettent des apports élevés en azote symbiotique aux sols tout en prévenant les infestations de mauvaises herbes. Lorsque l'on veut obtenir des rendements élevés et qu'on ne peut utiliser des engrais et des pesticides synthétiques, c'est une approche incontournable.

### Le paramètre « Biodiversité » du *Planet Score*

Les rotations courtes améliorent également la santé des sols et leur résistance aux sécheresses, aident à la production de fourrages et d'herbes de haute qualité pour la production laitière en plus de réduire au minimum les apports en concentrés pouvant être ajoutés à l'alimentation des animaux. Grâce au non-usage de pesticides et la grande proportion en prairies et pâturages, la production laitière biologique obtient de très bonnes notes au

*Planet Score* pour la biodiversité autant en dessous qu'au-dessus du sol.

### Le paramètre « Climat » du *Planet Score*

Concernant l'impact sur le climat, il est important d'avoir une approche globale au niveau de la ferme laitière. Bien que les rendements en lait biologique soient un peu moins élevés qu'en production conventionnelle, la rotation des cultures permet de séquestrer du carbone dans le sol. Le fait de ne pas utiliser d'engrais et de pesticides de synthèse vient contrebalancer le bilan des gaz à effet de serre au niveau de la ferme.

### Le paramètre « Mode d'élevage » du *Planet Score*

Finalement, toutes les bonnes pratiques mises en place en production biologique, notamment l'accès à l'exercice en hiver et surtout, l'obligation d'utiliser des pâturages gérés de façon optimale sont des gages du respect du bien-être animal, un facteur important pour les producteurs autant que pour les consommateurs.



### Plus qu'un affichage

La clé d'un changement d'habitude d'achat des consommateurs réside dans leur éducation avec une information fiable et transparente. Le *Planet Score* en est un bon exemple : « On me responsabilise et j'achète – ou pas – en conscience. » a expliqué un homme de 46 ans, l'un des 10 000 répondants à un sondage sur l'étiquetage du *Planet Score* en France. L'affichage de bonnes pratiques environnementales et d'élevage est certainement un bon point de départ pour rendre toutes les actions concrètes et efforts des producteurs visibles aux consommateurs. Et ça c'est important! 🌱



## Lotion pour pis

Votre lotion pour mamelles actuelle est-elle conforme aux normes des Producteurs laitiers du Canada?

La Lotion pour mamelles Dynamint est homologuée par Santé Canada et est conforme aux normes du programme proAction<sup>MD</sup> des PLC.

Notre trousse spéciale se suspend dans votre salle de traite et permet d'obtenir une application de la lotion facile, rapide et propre.

Achetez une trousse de démarrage pour 180 \$CDN, comprenant 3,78 litres de Dynamint, un distributeur réutilisable et des pièces d'attache.

**Expédition gratuite.**  
**Prix économique.**  
**Fourniture directe.**  
**Facile à commander.**  
**Fabriqué au Canada.**



Santé  
Canada  
NN.PPU3

Numérisez le code QR pour plus d'information et commandez facilement



**dynamint.ca**  
sales@dynamint.com

217980