

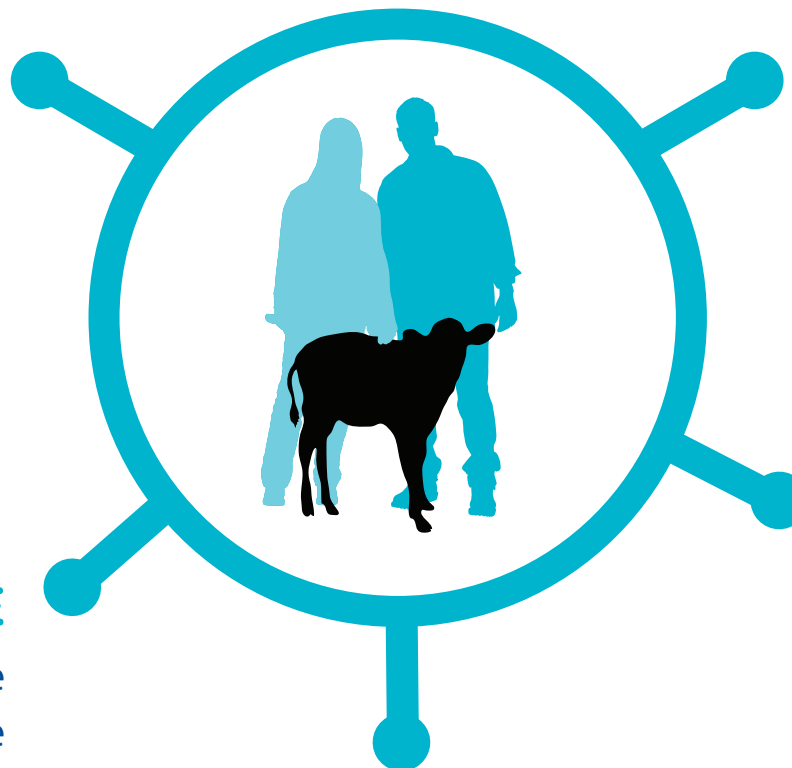
# LOGEMENT DES VEAUX

## ALIMENTATION

- Hauteur de tétine (24 po)
- Position de mangeoire
  - Apport en eau
  - Types d'abreuvoirs
- Hauteur d'abreuvoir (0,5 HH\*)

## HYGIÈNE

- Litière sèche
- Nettoyage mécanique
  - Matériaux lavables
- Nettoyer les équipements
  - Prévoir un drain
- Contrôle des mouches



## ESPACE

- 24 à 35 pi<sup>2</sup> par veau

## TEMPÉRATURE

- Entre 10 et 26 °C
- Litière abondante
- Couverture/lampe
- Éviter le stress de chaleur

## VENTILATION

- Changement d'air au sol
- Éviter les courants d'air (60 pi/min)
- 2 côtés ouverts
- Éviter le bord des murs
- Position des sorties d'air
- Position des entrées d'air
- Densité animale (> 600 pi<sup>3</sup>/ tête)



# LOGEMENT DES VEAUX

Points à vérifier	Souhaité	Chez moi	Est-ce modifiable?
État des veaux	Vigoureux, en santé		
<b>Espace</b>			
Espace par veau	24-35 pi <sup>2</sup> /veau		
Type de logement (individuel, paire, groupe)	Selon post-sevrage		
<b>Température</b>			
Environnement à la naissance (24h)	>7 °C		
Thermoneutralité du bâtiment	10-26 °C		
Mesure de la température corporelle	38,8 °C		
Apport de chaleur si <37,8°C	Couverture, lampe		
Plancher isolé du froid	Oui		
Épaisseur de litière en hiver	Recouvre les pattes		
Stress de chaleur	Une circulation d'air		
<b>Ventilation</b>			
Humidité	<75 %		
Ammoniac	< 25 ppm		
Courant d'air l'hiver	< 60 pi/min		
Circulation d'air minimale au sol	> 30 pi/min		
Changements d'air dans le bâtiment	4X/h		
Parcs ouverts	2 côtés		
Espace entre le parc et le mur	2 pieds		
Position des sorties d'air	Basses		
Position des entrées d'air	Pleine largeur		
Densité animale	> 600 pi <sup>3</sup> /veau		
<b>Hygiène</b>			
Litière propre et sèche	Oui		
Matériaux lavables	Vinyle, plastique, métal		
Lavage effectué	Oui		
Contrôle des mouches	Oui		
Facilité de nettoyage	Mécanique		
<b>Alimentation</b>			
Hauteur tétine	Épaule, ≈24 po		
Hauteur chaudière/bol	0,5 hauteur aux hanches		
Eau disponible	Oui		
Mangeoire à concentrés	Présente		
Mangeoire à fourrages	Présente		
Accoutumance à l'abreuvoir post-sevrage	Oui		