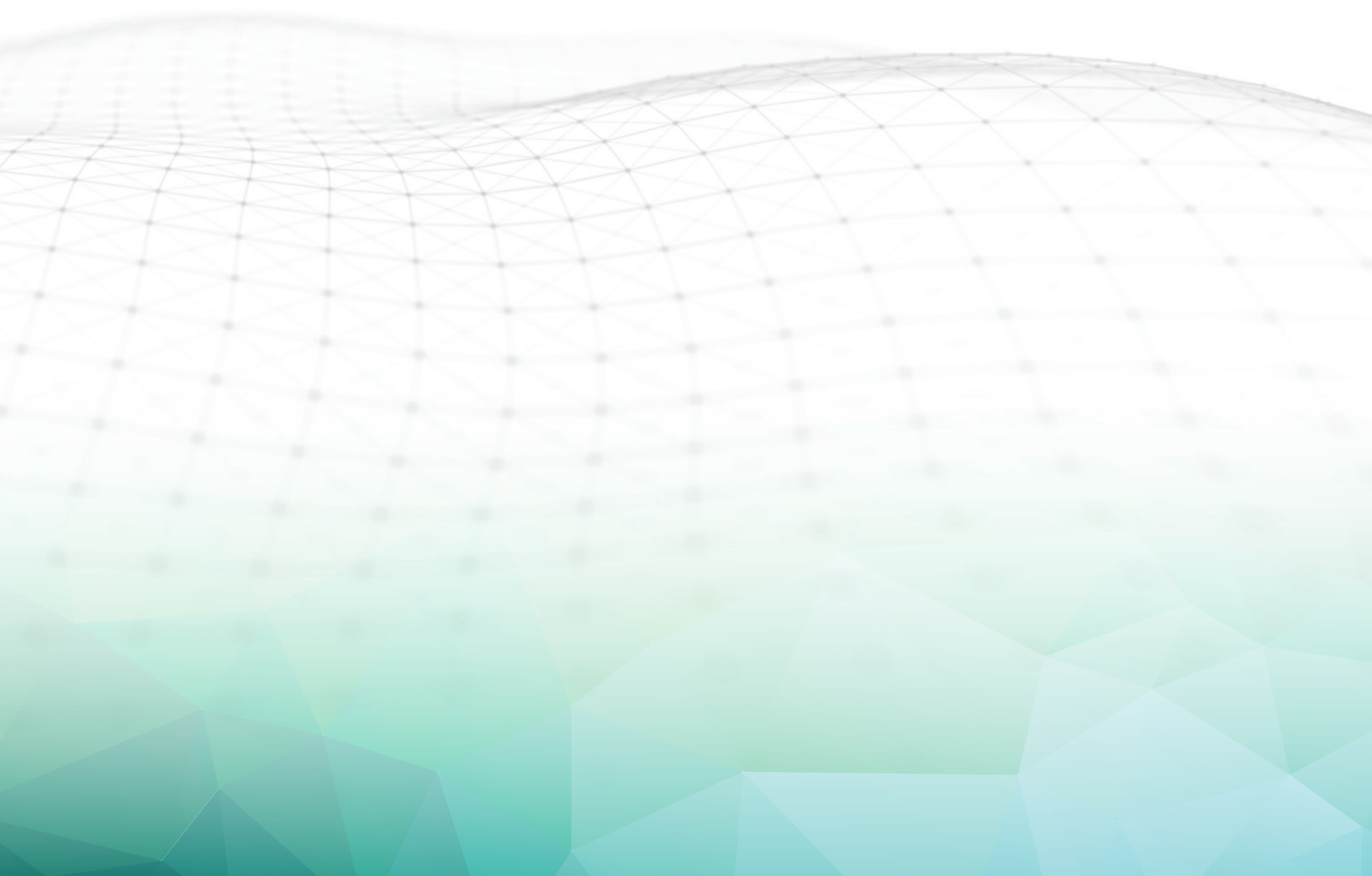




Le guide de solutions

Votre boîte à outils essentiels pour
la gestion de votre troupeau



Prenez les devants avec Lactanet

Nous aidons les producteurs laitiers à bâtir des troupeaux performants, des exploitations laitières durables et à accroître leur rentabilité grâce à des solutions simples, pratiques, économiques qui ont fait leurs preuves.



Des solutions pour assurer la

RENTABILITÉ

PRODUCTIVITÉ

DURABILITÉ

En tant que gardiens des données laitières, nous recueillons et protégeons l'information sur les troupeaux, et nous l'interprétons de manière à ce qu'elle ait du sens pour vous. Nous ne communiquons aucune donnée sans votre consentement.

Pour être rentables, les vaches laitières doivent produire un lait de qualité, se reproduire aisément et vivre longtemps. **Laissez-vous guider par les données.**



ANALYSES EN LABORATOIRE

CONTRÔLE LAITIER

Performance éprouvée

Pourquoi analyser le lait?

✓ Comprendre les valeurs liées au profit

Les revenus du lait représentent environ 85 % du revenu total de la plupart des fermes laitières, et la productivité est un facteur important.

✓ Accroître la performance

Préparez votre troupeau pour l'avenir. Produisez des vaches hautement performantes, qui vivent longtemps et qui sont adaptées à un contexte où les marges sont faibles et les exigences en matière de quotas sont élevées.

✓ Améliorer la valeur du lait

Optimisez les taux de gras et de protéine pour maximiser le rendement du lait.

✓ Surveiller la santé animale

Améliorez les soins aux vaches, prévenez les maladies et gérez les plans de traitement afin que vos vaches soient performantes et se sentent bien.

✓ Planifier la reproduction judicieusement

Sélectionnez des vaches et des taureaux de qualité supérieure grâce à des fiches de performances qui contribuent au rendement génétique et qui améliorent les programmes d'élevage.

✓ Adopter des pratiques modernes

Gérez le bien-être animal, les vaches tarées et la période de transition au moyen de méthodes éprouvées et durables qui sont à la fois économiques et meilleures pour les vaches.

✓ Assurer une tranquillité d'esprit

Restez confiant, tout en continuant de cheminer grâce aux décisions qui sont prises basées sur les données.



Un seul échantillon de lait, tant de solutions!

- Valeur et qualité du lait
- Gras, protéine et MCR
- Lactose
- CétoLab
- UréeLab
- CCS
- *Mammite4
- *Paratuberculose
- Leucose
- GestaLab
- Génétique
- *PROFILab

** Dans certaines régions*

5,4 millions**
d'échantillons de lait
provenant de plus de
6 000 fermes laitières
au Canada sont
recueillis et analysés
chaque année

** Données de Lactanet Canada, 2023.



Qu'il s'agisse de **santé**, de **performance** ou **d'aspects économiques**, nous pouvons vous aider à identifier vos angles morts et à découvrir les possibilités qui s'offrent à vous.

Facile, économique et fiable

Le lait recueilli lors du contrôle laitier régulier, de l'échantillonnage du réservoir à lait ou à la demande fournit des renseignements précieux qui vous aident à mieux gérer votre troupeau laitier et le comprendre de A à Z.

Avantages

Les clients inscrits au contrôle laitier régulier pourraient profiter des avantages suivants :

- Notifications rapides pour les analyses
- Accès pratique aux résultats en ligne
- Tableaux de bord interactifs dans MonSite
- Relevés publiables
- Points de comparaisons utiles
- Rapports de gestion annuels
- Indice de performance du troupeau (IPT)
- Reconnaissances et prix
- Classement dans les Meilleurs troupeaux laitiers canadiens
- Données prêtes à transmettre à l'équipe de la ferme et à vos conseillers
- Intégration des données aux logiciels de gestion de troupeau et aux applications mobiles



Nos plus récents rapports intelligents - rendus possibles grâce au contrôle laitier

Classement des vaches selon le revenu

Vous voulez savoir quelles vaches rapportent le plus et comment elles se comparent aux autres quant au revenu du lait généré? Notre rapport Classement des vaches selon le revenu identifie vos vaches les plus rentables et simples à gérer, puis les classe par âge et par race.

Santé du pis – traitement sélectif des vaches tarées

Un comptage des cellules somatiques (CCS) précis et régulier permet non seulement d'identifier les vaches atteintes de mammite, mais aussi de diminuer le recours aux antibiotiques. Approuvé par les médecins vétérinaires, notre rapport Santé du pis fournit des lignes directrices pour cibler les troupeaux et les vaches qui répondent aux critères du traitement sélectif au tarissement.

Indice de transition

La gestion de la période de transition peut avoir un impact sur la production future, l'équilibre métabolique et la performance de reproduction. Notre Indice de transition, qui sera lancé en 2024, utilise les données génétiques et celles du contrôle laitier pour vous indiquer clairement la marche à suivre pour assurer une transition efficace.

Indice de durabilité

Comment se classe votre troupeau en ce qui a trait à la durabilité? Grâce à l'Indice de durabilité, nous pouvons maintenant utiliser les données du contrôle laitier pour évaluer la performance de votre troupeau, établir le rythme des actions et préparer votre troupeau pour l'avenir.

Le bien-être et l'efficacité de vos animaux contribuent à une **vie productive**, à votre tranquillité d'esprit et à la **valeur de votre troupeau**.



SANTÉ DU TROUPEAU

CÉTO LAB

Analyse du BHB dans le lait

Une longueur d'avance sur la maladie

L'acétonémie est une maladie courante qui peut être très coûteuse et qui touche jusqu'à 40 % des vaches en début de lactation. Puisque l'acétonémie subclinique n'entraîne aucun signe visible, le seul moyen de la détecter est de faire des analyses.

L'impact de l'acétonémie

Lorsqu'une vache utilise ses réserves de graisse comme source d'énergie, des corps cétoniques sont produits. En excès, leur présence conduit à un état appelé acétonémie.

L'acétonémie subclinique peut entraîner :

- Une baisse de la production de lait
- Une détérioration des performances de reproduction
- Un risque de déplacement de la caillette
- Un risque accru de mammite
- D'autres maladies métaboliques

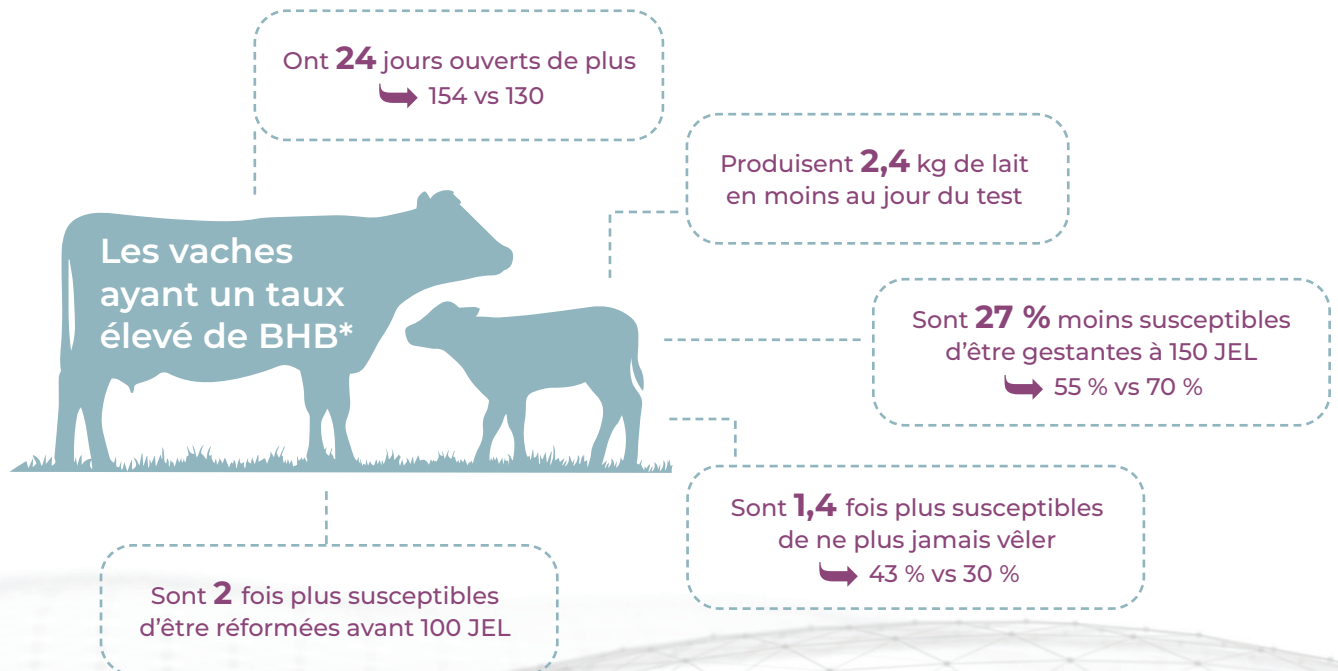
Digne de confiance pour les conseillers

CétoLab est un test diagnostique fiable de Lactanet qui utilise le lait pour indiquer la prévalence du risque d'acétonémie subclinique et le statut de cette maladie. Il mesure le bêta-hydroxybutyrate, un des corps cétoniques présents dans le lait, pour déterminer si le troupeau ou certaines vaches présentent des taux élevés de cétones.

Gestion proactive des troupeaux

Plus de 48 %* des troupeaux inscrits au contrôle laitier utilisent CétoLab et, lorsque ce test est effectué régulièrement, les résultats peuvent aider à :

- Faire un suivi de votre programme de transition
- Prévenir les problèmes avant qu'ils ne surviennent
- Améliorer globalement la santé animale



* Données de Lactanet Canada, 2023.



Surveillez l'équilibre énergie-protéine dans le rumen et ajustez vos rations pour une **performance optimale**.

Fonctionnement du rumen

L'équilibre énergie-protéine est important pour assurer le bon fonctionnement du rumen chez les bovins laitiers, et des problèmes peuvent survenir si cet équilibre n'est pas optimal.

Un niveau élevé de protéines dégradables ou un niveau faible de glucides fermentescibles peut entraîner une concentration élevée d'ammoniac dans le rumen (et une valeur élevée d'urée dans le lait). Or, une concentration élevée d'ammoniac est non seulement un gaspillage de protéines dégradables, mais aussi une dépense d'énergie supplémentaire pour la vache, qui doit éliminer l'excès d'azote principalement dans son urine.

Un niveau faible de protéines dégradables ou un niveau élevé de glucides fermentescibles peut entraîner un manque d'ammoniac dans le rumen (et une valeur faible d'urée dans le lait), ce qui a un impact négatif sur la communauté microbienne du rumen et sur la productivité des vaches.

Lorsque l'urée du lait est déséquilibrée, vous pourriez remarquer :

- Une baisse de la production de lait
- Une hausse du coût des aliments
- Une baisse de la fertilité
- Une hausse de l'azote excrété dans l'environnement

Le bon équilibre

L'analyse UréeLab permet de mesurer le niveau d'urée dans le lait et indique si la vache utilise efficacement les protéines de son alimentation. Cette analyse aide également les conseillers à créer et ajuster les programmes d'alimentation.

La gestion de l'alimentation : un facteur important

Une bonne alimentation est la clé du succès de tous les troupeaux performants. Le type de grains ou de concentrés protéiques, le traitement des grains, le niveau de matière sèche et la fermentation ont tous un impact sur l'équilibre énergie-protéine dans le rumen.



Une analyse de l'urée du lait est utile lorsque :

- De nouveaux aliments sont introduits
- La dégradabilité des protéines de la ration doit être ajustée
- Les rations sont modifiées
- Une faible concentration de protéines dans le lait est observée
- La taille des particules ou le taux d'humidité des grains change
- La consistance ou la couleur du fumier est anormale
- Des valeurs de comparaison sont requises



Quand plus de données sur l'urée du lait sont nécessaires

L'information sur l'urée du lait issue du prélèvement dans le réservoir vous alerte quant aux changements quotidiens au niveau du troupeau. Toutefois, il est important de surveiller l'urée du lait au fil du temps et de ne pas réagir trop rapidement à de petites variations, car le rumen des vaches doit s'adapter aux changements d'alimentation.

Lorsque plus de données sur l'urée du lait sont nécessaires pour établir des valeurs de référence, faire des comparaisons et effectuer un suivi, l'analyse UréeLab de Lactanet permet d'explorer des données au niveau du **troupeau, de la vache** et même du **groupe**.

[Rapport UréeLab - sommaire du troupeau](#)
[Rapport UréeLab - sommaire par vache](#)
[Favoris des conseillers](#)

Fixez de nouvelles normes pour votre troupeau et mettez en oeuvre des pratiques de **gestion innovantes** dont vous pouvez être fiers.



SANTÉ DU TROUPEAU

CCS ET TRAITEMENT SÉLECTIF AU TARISSEMENT

Outils pour la santé du pis

Viser un CCS faible

Le lait est un liquide nutritif de grande valeur dans la chaîne d'approvisionnement alimentaire. Et les produits laitiers de bonne qualité ne peuvent être produits qu'avec un lait de bonne qualité.

Un faible comptage des cellules somatiques (CCS) est associé à de nombreux avantages, par exemple une diminution du recours aux médicaments, une baisse du coût des soins vétérinaires, l'élimination des pénalités sur le chèque de lait dues à un CCS élevé et l'admissibilité aux primes.

La clé : des données fiables

Les données du comptage des cellules somatiques de Lactanet peuvent être rapportées pour les vaches individuelles, les groupes de lactation et le troupeau.

Notre analyse du CCS du lait peut vous aider à :

- Évaluer la qualité du lait
- Signaler une perte de production
- Surveiller la santé du pis
- Détecter la mammite subclinique de façon précoce
- Suivre les données historiques afin d'observer les progrès

Le traitement sélectif au tarissement – une pratique optimale

Le traitement sélectif au tarissement est une bonne pratique favorisant une utilisation responsable et appropriée des antimicrobiens.

✓ Choisir les animaux

Les programmes de traitement sélectif au tarissement fonctionnent de pair avec des données fiables issues du comptage des cellules somatiques (CCS). Le rapport Santé du pis de Lactanet indique quelles vaches considérer pour le traitement sélectif au tarissement.

✓ Se fier aux données

Les données montrent que la majorité des troupeaux laitiers canadiens ont un CCS moyen inférieur à 250 000 CS/mL sur une base annuelle et qu'ils pourraient être de bons candidats pour le traitement sélectif au tarissement.

✓ Opter pour la commodité

Le rapport Santé du pis est généré via les analyses du lait régulières et constitue une ressource précieuse pour vous et votre médecin vétérinaire. Il s'agit d'une approche proactive visant à réduire l'utilisation des antibiotiques lors du tarissement, sans compromettre la santé du pis et le rendement.

Vos vaches sont-elles de bonnes candidates pour le traitement sélectif au tarissement?

Au niveau du troupeau*



- Au moins 8 tests du troupeau comprenant des résultats du CCS (au cours des 12 derniers mois)
- Moyenne annuelle du CCS pour le troupeau < 250 000
- Pas plus de 2 tests du troupeau montrant une moyenne du CCS \geq 250 000

Au niveau des vaches*

(si les critères pour le troupeau sont remplis)



- Moyenne du CCS de la vache \leq 200 000 (3 derniers tests)
- Pas de mammite clinique dans les 3 mois précédant le tarissement
- Période de tarissement estimée à moins de 99 jours

Rapport CCS sommaire du troupeau
Rapport CCS résultats individuels
Rapport CCS sommaire - liste de gestion

Rapport statut de la santé du pis
Rapport traitement sélectif des vaches tarées
Favoris des conseillers

* Données du CCS issues des analyses du lait de Lactanet.



La mammite demeure la maladie la plus importante et la plus coûteuse pour les troupeaux laitiers, et une **détection précoce** est nécessaire pour contrôler l'infection.

Réduction des pertes économiques

La production de lait, la qualité du lait, les pertes de lait ainsi que le bien-être animal sont tous des sujets de préoccupation lorsqu'une vache est atteinte de mammite. Cette maladie est coûteuse, et on rapporte qu'elle est un enjeu pour 24 % des troupeaux, entraînant des pertes économiques moyennes de 662 \$/vache/an* pour les producteurs.

Diagnostic et traitement

Pour contrôler efficacement la mammite et déterminer le bon traitement, un diagnostic doit être effectué en laboratoire à partir d'échantillons de lait des vaches infectées.

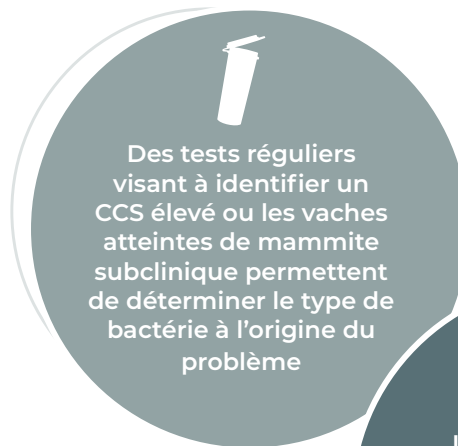
L'analyse Mammite4 de Lactanet est un test d'ADN du lait qui détecte avec précision la présence de **quatre** agents pathogènes contagieux de la mammite : *Staph. aureus*, *Strep. agalactiae*, *Mycoplasma bovis* et *Prototheca spp.*

Selon les protocoles spécifiques à la ferme établis par le vétérinaire du troupeau, l'analyse Mammite4 est utilisée pour :

- Gérer la mammite clinique et subclinique
- Dépister les principaux agents pathogènes contagieux de la mammite
- Surveiller et améliorer la santé du pis et la qualité du lait
- Tester les nouveaux animaux qui entrent dans le troupeau

Des résultats pratiques et rapides

Chaque année, Lactanet traite plus de 17 000** échantillons de lait pour l'analyse Mammite4. Nos analyses précises Mammite4 et du CCS apportent des réponses et s'intègrent à votre programme de soin des vaches.



Des tests rapides et intelligents



* Mahjoob Aghamohammadi, Denis Haine, David F. Kelton, Herman W. Barkema, Henk Hogeveen, Gregory P. Keefe, Simon Dufour. Herd-Level Mastitis-Associated Costs on Canadian Dairy Farms. Publié en ligne le 14 mai 2018, www.ncbi.nlm.nih.gov/pmc/articles/PMC5961536/.

** Données de Lactanet Canada, 2023.

On sait que « mieux vaut prévenir que guérir ». **Protégez** votre troupeau de la paratuberculose et **éliminez** cette maladie.



SANTÉ DU TROUPEAU

PARATUBERCULOSE

Détection d'anticorps contre MAP

Briser le cycle de la maladie

La paratuberculose est une maladie infectieuse intestinale chronique et évolutive pour laquelle il n'existe ni traitement ni possibilité de guérison.

Un simple test de dépistage de la paratuberculose dans le lait est une option pratique et économique pour identifier les animaux infectés et contrôler la maladie. Les producteurs laitiers peuvent également utiliser ce test dans le cadre de leur protocole de biosécurité pour effectuer un dépistage chez les nouveaux animaux introduits dans le troupeau.

Connaître ses risques

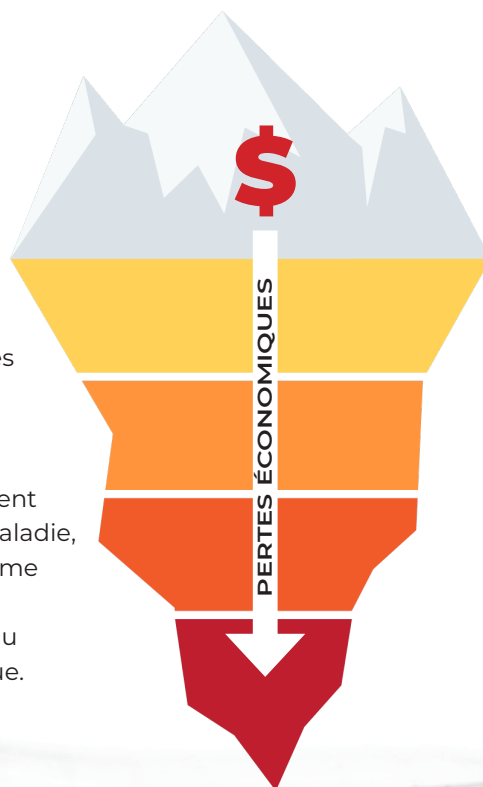
La bactérie responsable de la maladie, *Mycobacterium avium* sous-espèce *paratuberculosis* (MAP), se propage principalement par l'ingestion de fumier contaminé, et les veaux nouveau-nés sont considérés comme les plus vulnérables à l'infection.

Très peu d'animaux présentent des signes cliniques de la maladie, mais ils peuvent tout de même excréter la bactérie dans l'environnement du troupeau pendant la phase subclinique.

Prévenir la transmission de la paratuberculose

La paratuberculose a un impact économique important parce qu'elle entraîne une réduction de la production laitière, une réforme prématurée et une valeur moindre à l'abattage.

La recherche canadienne* estime les pertes associées à la paratuberculose à 416 \$ par vache infectée par année. Par conséquent, un troupeau de 100 vaches présentant un taux d'infection de 10 % seulement perdrait potentiellement 4 200 \$ chaque année à cause de cette maladie. En 2015, on estimait que la paratuberculose était présente dans 40 % des troupeaux laitiers, et ce chiffre ne fait qu'augmenter.



Ce qu'on remarque :

- CLINIQUE**
- Une diarrhée et une perte de poids
 - Des symptômes subtils et non spécifiques qui sont souvent confondus avec ceux provoqués par des parasites gastro-intestinaux, la péritonite et la leucose bovine

Ce qu'on ne remarque pas :

- SUBCLINIQUE**
- Infection silencieuse et asymptomatique
 - Excrétion bactérienne
 - Pour chaque cas clinique, il y a possiblement au moins 25 cas subcliniques dans le troupeau

* Caroline S. Corbett, S. Ali Naqvi, Cathy A. Bauman, Jeroen De Buck, Karin Orsel, Fabienne Uehlinger, David F. Kelton, Herman W. Barkema. Prevalence of *Mycobacterium avium* ssp. *paratuberculosis* infections in Canadian dairy herds, *Journal of Dairy Science*, 2018, Volume 101, Issue 12. Pages 11218-11228. <https://doi.org/10.3168/jds.2018-14854>.

SANTÉ DU TROUPEAU

LEUCOSE

Détection d'anticorps contre le BLV



La leucose bovine enzootique est une maladie courante que les troupeaux infectés doivent **contrôler** activement et que les troupeaux exempts doivent **prévenir**.

Les effets silencieux de la leucose

La leucose bovine enzootique est une maladie infectieuse incurable causée par le virus de la leucémie bovine (BLV), qui affecte une grande partie des troupeaux laitiers canadiens.

La plupart des animaux atteints de leucose demeurent asymptomatiques, bien qu'ils soient infectés à vie. Environ 30 % des animaux infectés développent une lymphocytose persistante (augmentation du nombre de globules blancs dans le sang). Un lymphome (cancer) apparaît éventuellement chez moins de 5 % des animaux infectés, le plus souvent entre la deuxième et la sixième lactation.

Comme il n'existe aucun traitement contre la leucose, il est important de travailler avec votre médecin vétérinaire pour établir un plan d'action lorsque le niveau de prévalence de l'infection dans votre troupeau est connue.

Comment un animal devient-il infecté?

La principale voie de transmission du BLV est le sang infecté. Cependant, la transmission peut également avoir lieu via :

- Du matériel contaminé utilisé sur plusieurs animaux
- L'insémination naturelle
- Les insectes qui piquent
- La vache, qui le transmet à son veau

Impact économique

La leucose est une maladie à progression lente qui peut :

- Réduire le rendement du lait
- Diminuer la longévité
- Affaiblir la fonction immunitaire




Les données indiquent que les coûts associés à la leucose vont de 412 \$ à 635 \$ par vache infectée, donc potentiellement de 12 000 \$ à 19 000 \$ par année pour un troupeau laitier canadien moyen infecté*.

Les producteurs qui vendent des animaux reproducteurs et des embryons seront plus désavantagés sur le plan financier, puisque la plupart des acheteurs internationaux exigent le statut « exempt de leucose ».

Non invasif et pratique

Pour identifier les vaches positives à la leucose, Lactanet offre un test de dépistage de la leucose dans le lait aussi précis qu'un test sanguin, mais non invasif. Il peut s'intégrer aux prélèvements d'échantillons de lait réguliers ou être effectué de façon indépendante.

Recommandations pour dépister la leucose dans le lait avec le test ELISA**

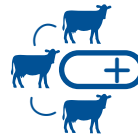
Troupeau initial		Testez l'ensemble du troupeau afin de déterminer si le virus est présent et d'estimer l'étendue de l'infection
Vaches nouvellement achetées		Testez toutes les vaches achetées qui sont introduites dans le troupeau
Vaches en déplacement		Testez tous les bovins qui entrent et sortent

* Les Producteurs laitiers du Canada : www.producteurslaitiers.ca/Media/Files/proaction/Virus_leucose_bovine.pdf

** Résultats fiables obtenus avec la méthode ELISA (enzyme-linked immunosorbent assay).

Rapport leucose - troupeau
Rapport leucose - individuel
Favoris des conseillers

La reproduction est la pierre angulaire du **succès** et de la rentabilité en production laitière, et l'objectif est de détecter et de confirmer la gestation le plus tôt possible.



REPRODUCTION

GESTALAB

Test de gestation dans le lait

Facile, rapide et fiable

Des tests de gestation efficaces sont essentiels pour assurer le succès de la reproduction et la rentabilité des fermes laitières.

Le test de gestation dans le lait GestaLab de Lactanet est précis et abordable. De plus, le prélèvement d'échantillons de lait est non invasif, ce qui améliore le bien-être animal, réduit votre charge de travail et diminue le stress pour vos vaches.

Le plus tôt, le mieux

GestaLab peut être utilisé dès 26 jours après la saillie, ce qui en fait l'un des tests de gestation précis les plus précoces.

L'avantage GestaLab :

- Identifier les vaches ouvertes et les resaillir le plus tôt possible
- Améliorer la performance en reproduction
- Non invasif et pratique

Les échantillons peuvent être traités pendant le contrôle laitier régulier ou à la demande. Le choix vous appartient.

Saillie / insémination



Calendrier du test de gestation GestaLab avec la méthode ELISA*



Chaque année, Lactanet effectue le test GestaLab sur plus de 80 000** échantillons de lait afin de détecter et de confirmer la gestation chez les bovins laitiers.

* GestaLab utilise la méthode ELISA (enzyme-linked immunosorbent assay) pour confirmer la gestation chez les bovins laitiers en mesurant les protéines associées à la gestation (PAG) dans le lait.

** Données de Lactanet Canada, 2023.

GÉNÉTIQUE SÉLECTION

Stratégies de succès



Les données recueillies chaque jour du test contribuent aux évaluations génétiques nécessaires à une **sélection judicieuse**.

Gains génétiques

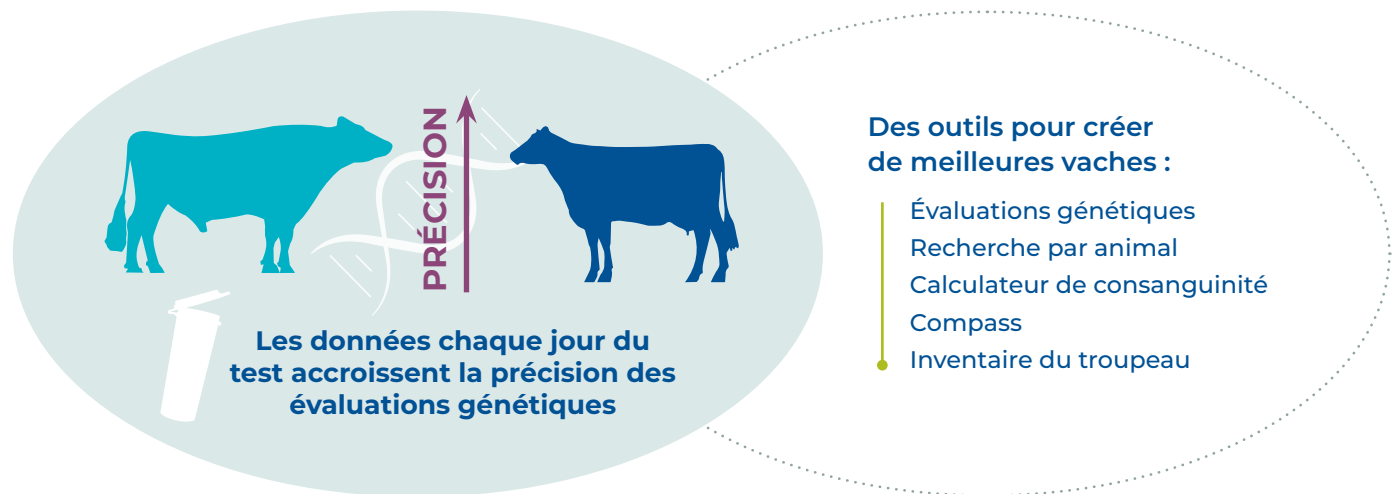
Au Canada, 460 000 vaches réparties dans 5 500 troupeaux sont admissibles aux évaluations de la production. En fait, les gains génétiques annuels, selon l'IPV et l'indice Pro\$, ont doublé depuis l'introduction, en 2009, de la génomique pour la race Holstein.

L'évaluation génétique officielle d'animaux génotypés canadiens est l'outil le plus précieux actuellement disponible pour sélectionner des taureaux et des vaches supérieurs comme parents de la prochaine génération.

Synergies

Bien que tous les producteurs aient leur propre stratégie d'élevage, il existe des synergies importantes entre les évaluations génétiques et le contrôle laitier.

Les données recueillies chaque jour du test sont utilisées pour la gestion du troupeau, mais aussi pour le calcul de valeurs génétiques associées à de nombreux caractères, tels que la production, la santé, la longévité et la performance de reproduction. Les entreprises d'insémination artificielle s'appuient sur ces informations pour proposer aux producteurs des options pour la sélection et la reproduction.



Lactanet publie des évaluations génétiques pour plus de 100 caractères pour sept races laitières



PRODUCTION

- Lait*
- Gras*
- Protéine*
- % gras*
- % protéine*



CONFORMATION

- Conformation
- Système mammaire
- Pieds et membres
- Puissance laitière
- Croupe
- + 26 caractères descriptifs



FONCTIONNELS

- Efficience du méthane*
- Efficience alimentaire
- Besoins de maintenance corporelle*
- Durée de vie*
- Persistance de lactation*
- Fertilité des filles*
- Vitesse de traite*
- Tempérament de traite*
- Condition de chair



SANTÉ

- Résistance à la mammite*
- Cellules somatiques*
- Résistance aux maladies métaboliques*
- Santé des onglons
- Troubles de fertilité*



PERFORMANCE AU VÊLAGE

- Aptitude au vêlage*
- Aptitude des filles au vêlage*

* Calculé à partir de données recueillies au jour du test.

Plus que jamais, les acides gras du lait peuvent nous renseigner sur la santé du rumen, l'optimisation des rations des rations et les pratiques de gestion alimentaire du troupeau.



GESTION

PROFILAB

Profil d'acides gras du lait

Solutions innovatrices

Le rendement en lait et en gras de votre troupeau vous satisfait-il?

Lactanet est l'une des premières organisations au monde à proposer un service innovant d'analyse des acides gras du lait, acides gras du lait: PROFILab.

PROFILab mesure les acides gras *de novo*, mixtes et préformés à partir d'échantillons de lait du réservoir pour vous aider à évaluer la santé du rumen et la mobilisation des graisses corporelles.

Plus détaillés que le test de gras utilisé seul, les profils d'acides gras du lait du réservoir permettent de mieux comprendre le métabolisme du troupeau et offrent la possibilité d'optimiser les rations et de maximiser les marges alimentaires.

La science au service de la rentabilité

Disponible dans certaines provinces, PROFILab est l'un des outils de gestion des troupeaux les plus récents et les plus novateurs de Lactanet. PROFILab a initialement été lancé au Québec, et plus de 30 %* des troupeaux de cette province l'utilisent maintenant pour étayer leur modèle de profit et atteindre plus rapidement leurs objectifs pour le troupeau.

Suivez la santé du rumen de votre troupeau avec l'analyse des acides gras PROFILab.



- Évaluez votre gestion du troupeau
- Raffinez les rations
- Optimisez les pratiques de gestion de l'alimentation
- Augmentez les marges de profit



PROFILab peut répondre à vos questions

- Vos vaches ont-elles un rumen en santé et une activité microbienne optimale?
- Votre troupeau pourrait-il produire plus de lait?
- Vos vaches utilisent-elles leur ration le plus efficacement possible?

* Données de Lactanet Canada, 2023.



Au Canada, 22 %* des vaches **testées** sont traitées dans un environnement robotisé, et ce nombre continue d'augmenter.

Pourquoi utiliser le contrôle laitier avec un système de traite robotisée ?

✓ Flexibilité et simplicité des données

Qu'il s'agisse de tests réguliers ou à la demande, Lactanet propose des options de service flexibles qui complètent et valident les données générées par les robots. Notre équipe peut installer des échantillonneurs Ori-Collector et vous aider à déterminer vos besoins avant, pendant et après la mise en service de votre système automatisé.

✓ Votre échantillon, notre solution

Les échantillons de lait testés dans des laboratoires accrédités de Lactanet offrent un éventail de possibilités. Des composants de base aux indicateurs métaboliques et de maladies, en passant par la santé ruminale et les émissions de méthane, les échantillons de lait individuels n'ont jamais fourni autant de renseignements fiables et utiles.

✓ Gain génétique

Les producteurs laitiers élèvent et gèrent un type de vache différent pour le robot. En effet, la hauteur du pis, la position des trayons, la fonctionnalité des pieds et des membres, la vitesse de traite et le tempérament peuvent tous contribuer à l'efficacité de la vache au robot. Cependant, c'est le contrôle laitier qui permet de créer les outils de sélection génétique les plus précis, contribuant ainsi à l'avenir de votre ferme laitière.

✓ Valeurs de référence et rapports exclusifs

Grâce à son travail avec les fabricants de robots, Lactanet a développé des valeurs de référence exclusives et des outils pertinents disponibles dans le rapport Robot. Ces données sont utilisées pour améliorer l'efficacité de la traite et comparer le rendement avec celui d'autres fermes laitières robotisées.

Investir dans l'avenir

Les producteurs laitiers continuent d'investir dans des technologies de traite modernes afin de réduire la charge de travail, de croître sans ajouter de main-d'œuvre, d'enrichir leur mode de vie ou de stimuler l'intérêt de la prochaine génération envers l'agriculture.

✓ Alimentation précise

La gestion des concentrés est le principal facteur de réussite de la traite robotisée, mais elle peut être complexe au robot. Vos conseillers en alimentation trouveront que les données pertinentes présentées dans un langage qu'ils connaissent sont utiles pour équilibrer l'alimentation des vaches à chaque stade de lactation et surveiller des problèmes d'étalonnage de l'équipement.

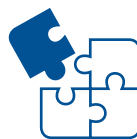
Les meilleurs outils pour les troupeaux robotisés

- Rapport robot de traite
- Composants
- Rapports CCS
- UréeLab

- CétoLab
- Indice de transition
- Inventaire génétique du troupeau
- Indice de performance du troupeau

* Données de Lactanet Canada, 2023.

Chez Lactanet, **prendre soin des vaches, c'est dans notre culture**, et nous servons plus de 9 000 producteurs laitiers canadiens et leurs conseillers, d'un océan à l'autre.



SOUTIEN

SERVICE À LA CLIENTÈLE

Votre équipe Lactanet

Paver la voie au changement

Notre vision est celle d'un monde où les producteurs laitiers disposent des outils et des connaissances dont ils ont besoin pour offrir les meilleurs soins à leur troupeau – et où leurs animaux assurent en retour la prospérité de leur entreprise.



Service à la clientèle

Résoudre des problèmes, c'est notre quotidien. Nos techniciens, nos conseillers et notre service à la clientèle peuvent alléger votre charge de travail et vous offrir des solutions pour vous faciliter la vie. Sur place ou à distance, nous sommes votre équipe de soutien et nous avons un accès en ligne illimité à vos données.



Laboratoires de Lactanet

Nos services de laboratoire ont pour mission d'améliorer la gestion des troupeaux laitiers. Lactanet exploite quatre laboratoires au Canada où plus de cinq millions d'échantillons de lait sont traités chaque année. L'analyse du lait vous permet, à vous et à votre équipe, de vous concentrer sur les bonnes vaches, au bon moment, avec le bon traitement.



Centre d'expertise

Lactanet est un pôle de connaissances, et nos experts sont les piliers de l'innovation en proposant des pratiques laitières innovantes et à l'avant-garde. Grâce à l'éducation et à la formation, nous invitons les producteurs à apprendre, à être proactifs et à développer leurs compétences.

Nous prenons soin de la communauté laitière

Lactanet offre à tous les producteurs laitiers une variété de ressources accessibles pour assouvir leur soif de connaissance.

Données

Valeurs de référence, évaluations génétiques

Outils en ligne

Recherche par animal, Compass, calculateur de consanguinité

Événements

Meilleurs troupeaux laitiers canadiens, ateliers, conférences

Connaissances

Articles, formations, webinaires, balados

Publications

Rapport annuel L'évolution de la production laitière québécoise

Infolettres

La Zone Laitière, Savoir Laitier





Vous aimeriez en savoir plus?

Parlons-en ensemble



ONTARIO ET OUEST CANADIEN

660, avenue Speedvale ouest, suite 101
Guelph, ON N1K 1E5
1-800-549-4373

QUÉBEC ET ATLANTIC CANADA

555 des Anciens-Combattants Blvd.
Sainte-Anne-de-Bellevue, QC H9X 3R4
1-800-266-5248

info@lactanet.ca
lactanet.ca

